

Verfahrensmerkmale

- 1. Die Aufstellung über den Bebauungsplan...
2. Die ortsübliche Bekanntmachung...
3. Die für die Raumordnung...
4. Die von der Planung betroffenen Bürger...
5. Die von der Planung betroffenen Träger öffentlicher Belange...
6. Die Stadtverordnetenversammlung...
7. Der Entwurf des Bebauungsplanes...
8. Die vorgetragenen Anregungen...
9. Die verwendete Planunterlage...
10. Der Entwurf des Bebauungsplanes...
11. Die vorgetragenen Anregungen...
12. Der Bebauungsplan...
13. Die Stadtverordnetenversammlung...

- 14. Die Satzung des Bebauungsplanes...
15. Die Genehmigungsbehörde...
16. Die Stadtverordnetenversammlung...
17. Die Satzung über den Bebauungsplan...

18. Die korrekte Durchführung des Anzeigeverfahrens wurde durch die Verfügung der höheren Verwaltungsbehörde bestätigt...

Ludwigsfelde, 23.10.2002
Der Bürgermeister
Der Landrat des Landkreises Teltow-Fläming

Ludwigsfelde, 23.10.2002
Der Bürgermeister

Ludwigsfelde, 23.10.2002
Der Bürgermeister

Ludwigsfelde, 23.10.2002
Der Bürgermeister

Ludwigsfelde, 16. Sept. 2003
Die Vermessungsstelle

Ludwigsfelde, 23.10.2002
Der Bürgermeister

Ludwigsfelde, 23.10.2002
Der Bürgermeister

Ludwigsfelde, 26.06.2003
Der Bürgermeister

Textliche Festsetzungen

- 1. In den allgemeinen Wohngebieten...
2. Die Einteilung der Straßenverkehrsfläche...
3. Die Verkehrsfläche mit der besonderen Zweckbestimmung...
4. Die Verkehrsfläche mit der besonderen Zweckbestimmung...
5. Die Fläche 'S' (Straßenbrücke)...
6. Die mit M.31 bezeichnete Fläche...
7. Die mit M.32 bezeichneten Flächen...
8. Die mit M.33 bezeichneten Flächen...
9. Ebenenrige Stellplatzanlagen...
10. Die nicht überbaubaren Flächen...

Ludwigsfelde, 23.10.2002
Der Bürgermeister

Ludwigsfelde, 23.10.2002
Der Bürgermeister

Ludwigsfelde, 23.10.2002
Der Bürgermeister

Ludwigsfelde, 23.10.2002
Der Bürgermeister

Ludwigsfelde, 23.10.2002
Der Bürgermeister

Ludwigsfelde, 23.10.2002
Der Bürgermeister

Ludwigsfelde, 23.10.2002
Der Bürgermeister

Ludwigsfelde, 23.10.2002
Der Bürgermeister

Ludwigsfelde, 26.06.2003
Der Bürgermeister

Rechtsgrundlagen

Baugesetzbuch (BauGB) in der Fassung der Bekanntmachung vom 27. August 1997...
Baunutzungsverordnung (BauNVO) in der Fassung vom 23. Januar 1990...

Gesetz über Naturschutz und Landschaftspflege (Bundesnaturschutzgesetz - BNatSchG) in der Fassung vom 21. September 1998...
Brandenburgisches Naturschutzgesetz (BbgNatSchG) vom 25. Juni 1992...

Nachrichtliche Übernahmen und Hinweise

Die Flächen ABCDA und EFGHE sind planfestgestellte Flächen der Bundesautobahn A 10...
Die Straßenbäume im Geltungsbereich des Bebauungsplans unterliegen den Schutzbestimmungen des § 31 BbgNatSchG.

Die Pflasterung der Theodor-Fontane-Straße ist ein geschütztes Denkmal.
Der Planungsbereich befindet sich in einem kampfmittelbelasteten Gebiet...

Pflanzenlisten

- A: Großkronige Bäume (mind. 16/18)
B: Mittel- und kleinkronige Bäume (mind. 16/18)
C: Sträucher (mind. 60-100)
Stand: Ergebnis erneute 100% Betroffenheitsbeurteilung zu Tf 4...

Planzeichenerklärung

Festsetzungen

- WA Allgemeines Wohngebiet
MI Mischgebiet
MK Kerngebiet
(0,5) Geschossflächenzahl als Höchstmaß
0,3 Grundflächenzahl
II Zahl der Vollgeschosse als Höchstmaß
TH Traufhöhe als Höchstmaß
o offene Bauweise
Baugrenze
Flächen für den Gemeinbedarf

- Schule
Sportlichen Zwecken dienende Gebäude und Einrichtungen
Sozialen Zwecken dienende Gebäude und Einrichtungen

- Straßenverkehrsflächen
Straßenbegrenzungslinie
Verkehrsflächen besonderer Zweckbestimmung
Fußgängerbereich
Fußgänger- und Radfahrerbereich

- Öffentliche Grünflächen
Parkanlage
Spielplatz
Flächen für die Regelung des Wasserabflusses
Regenrückhaltebecken
mit Geh-, Fahr- und Leitungsrechten zu belastende Flächen

- Flächen zum Anpflanzen von Bäumen, Sträuchern und sonstigen Bepflanzungen
Flächen mit Bindungen für Bepflanzungen und für die Erhaltung von Bäumen, Sträuchern und sonstigen Bepflanzungen
Grenze des räumlichen Geltungsbereiches
Abgrenzung unterschiedlicher Nutzungen
Brücke
Zweckbestimmung: Straßenbrücke

Nachrichtliche Übernahmen

- Planfestgestellte Bundesautobahn
Fläche für eine temporäre Entwässerungsanlage der Bundesautobahn gemäß Planfeststellung
Stützpfiler der Bundesautobahn
Bahnanlage
Umgrenzung von Flächen mit wasserrechtlichen Festsetzungen
Zweckbestimmung: Trinkwasserschutzzone

- Flächen für Wald
Einzelanlagen, die dem Denkmalschutz unterliegen
Ferngasleitung unterirdisch
Steuerkabel unterirdisch
Naturdenkmal

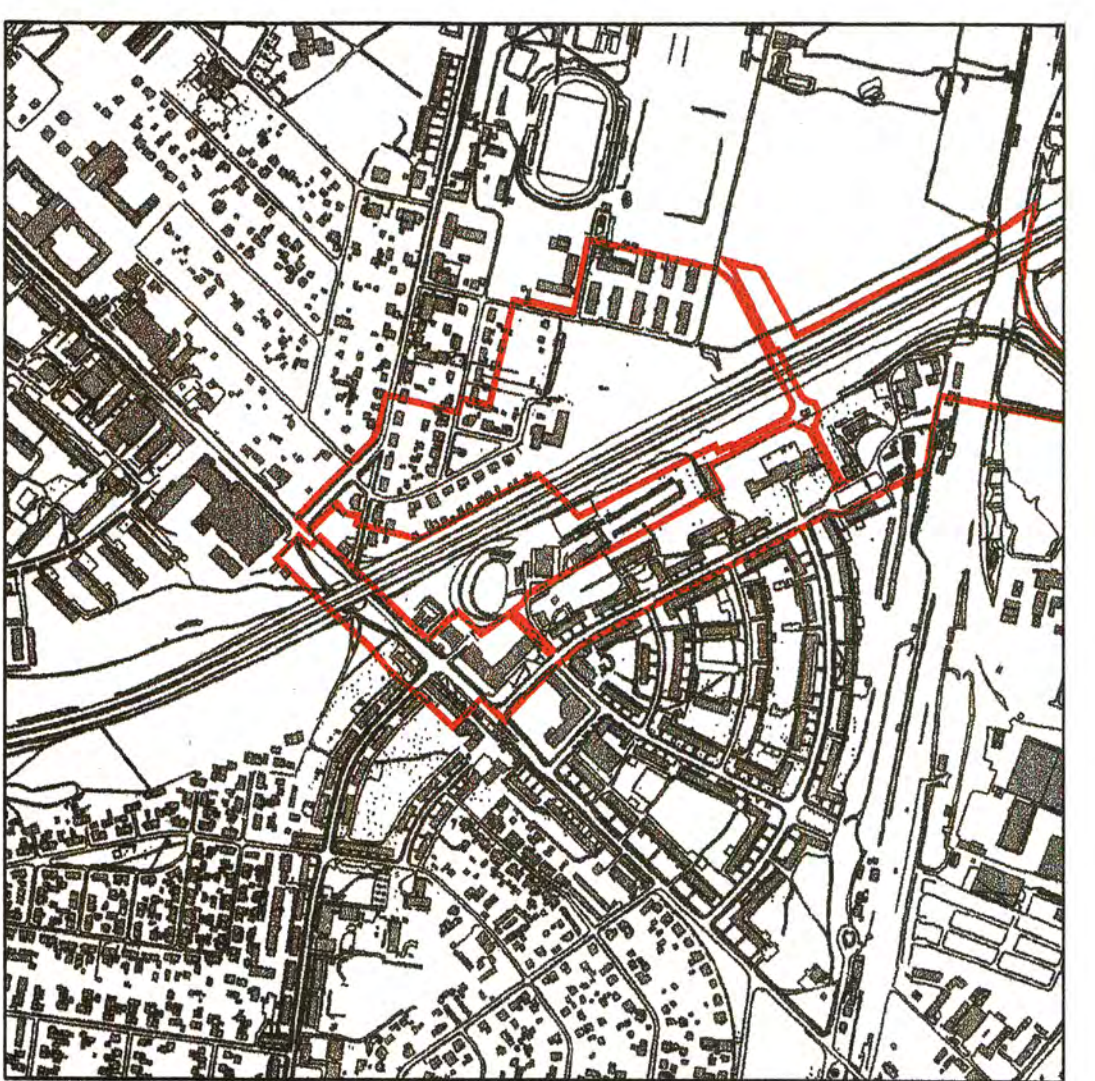
Planunterlage

- bestehende Flurstücksgrenze
Flurstücknummer
bestehendes Gebäude
Böschung
Zaun
Höhenlage in m über NN

Table with columns: Nr., X, Y, Nr., X, Y, Nr., X, Y. Contains coordinate data for various points on the map.

Koordinatenverzeichnis

Übersichtskarte 1:10.000



Bebauungsplan Nr. 7.3
Innenstadt Ludwigsfelde
Stadt Ludwigsfelde

Maßstab 1 : 2000
0 10 20 30 40 50 100 150 200 250 m