

PLANZEICHENERKLÄRUNG

1. ART DER BAULICHEN NUTZUNG

Allgemeines Wohngebiet (§ 9 Abs. 1 Nr. 1 BauGB i. V. m. § 4 BauNVO)

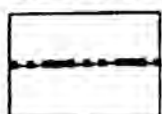
2. MASS DER BAULICHEN NUTZUNG

II Zahl der Vollgeschosse als Höchstmaß
(§ 9 Abs. 1 Nr. 1 BauGB i. V. m. § 16 Abs. 4 BauNVO)

0,25 Grundflächenzahl
(§ 9 Abs. 1 Nr. 1 BauGB i. V. m. § 19 BauNVO)

0,40 Geschoßflächenzahl als Höchstmaß
(§ 9 Abs. 1 Nr. 1 BauGB i. V. m. § 20 BauNVO)

3. BAUWEISE UND ÜBERBAUBARE GRUNDSTÜCKSFÄCHEN

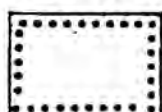


Baulinie (§ 9 Abs. 1 Nr. 2 BauGB i. V. m. § 23 Abs. 2 BauNVO)



Baugrenze (§ 9 Abs. 1 Nr. 2 BauGB i. V. m. § 23 Abs. 3 BauNVO)

4. FLÄCHEN FÜR DEN GEMEINBEDARF (§ 9 Abs. 1 Nr. 5 BauGB)



Fläche für den Gemeinbedarf



Kirchen und kirchlichen Zwecken dienende Gebäude und Einrichtungen

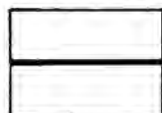


Kindertagesstätte

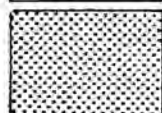


Post

5. VERKEHRSFLÄCHEN (§ 9 Abs. 1 Nr. 11 und Abs. 6 BauGB)



Straßenbegrenzungslinie

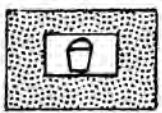


Straßenverkehrsfläche

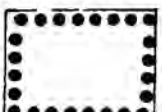


Verkehrsfläche mit besonderer Zweckbestimmung:
verkehrsberuhigter Bereich

6. GRÜNFLÄCHEN, NATUR UND LANDSCHAFT



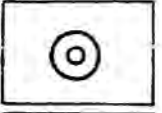
Öffentliche Grünfläche: Spielplatz (§ 9 Abs. 1 Nr. 15 BauGB)



Flächen mit Bindungen für die Erhaltung von Bäumen gemäß textlicher
Festsetzung Nr. 11 (§ 9 Abs. 1 Nr. 25b BauGB)



Erhaltung von Einzelbäumen gemäß textlicher Festsetzung Nr. 11
(§ 9 Abs. 1 Nr. 25b BauGB)

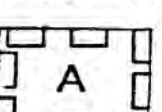


Anpflanzung von Einzelbäumen gemäß textlicher Festsetzung Nr. 11
(§ 9 Abs. 1 Nr. 25a BauGB)

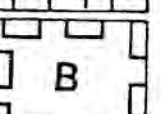


Geschützte Allee (§ 31 BbgNatschG i. V. m. § 9 Abs. 6 BauGB)

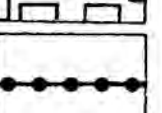
7. SONSTIGE PLANZEICHEN



Mit einem Geh- und Fahrrecht zugunsten der Allgemeinheit und einem
Leitungsrecht zugunsten der Ver- und Entsorgungsträger zu belastende
Fläche (§ 9 Abs. 1 Nr. 21 BauGB)



Mit einem Geh- und Fahrrecht zugunsten der Eigentümer und sonstigen
Nutzungsberechtigten sowie der Besucher des Flurstücks 134/4 und
einem Leitungsrecht zugunsten der Ver- und Entsorgungsträger zu be-
lastende Fläche (§ 9 Abs. 1 Nr. 21 BauGB)



Abgrenzung des Maßes der Nutzung innerhalb eines Baugebietes
(§ 1 Abs. 1 Nr. 1 BauGB i. V. m. § 16 Abs. 5 BauNVO)



Grenze des räumlichen Geltungsbereichs (§ 9 Abs. 7 BauGB)